

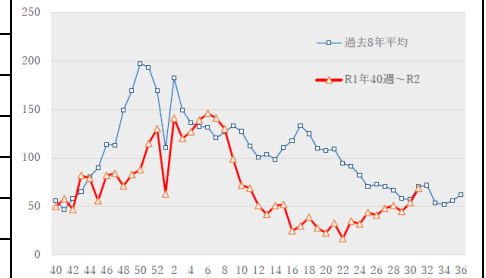
安佐医師会サーベイランス週報 第31週 令和2年 7月 27日(月) ~ 令和2年 8月 2日(日)

地区	祇園	安古市	沼田	佐東	可部	高陽	安佐	白木	安佐市民病院	合計	傾向	コメント	
	定点医療機関数	4定点	5定点	2定点	2定点	4定点	5定点	2定点	1定点	1定点			26定点
	対象人口	75,115名	83,974名	38,432名	43,294名	57,093名	63,914名	19,542名	8,518名	1定点			389,882名
	定点数当り人口	18,779名	16,795名	19,216名	21,647名	14,273名	12,783名	9,771名	8,518名	1定点			389,882名
1 R Sウイルス感染症													
2 咽頭結膜熱													
3 A群溶血性レンサ球菌咽頭炎	2		2							4	↑		
4 感染性胃腸炎	16	9	8	2	7	12	2	2		58	↑		
5 水痘													
6 手足口病													
7 伝染性紅斑													
8 突発性発しん	1	1									↓		
9 百日せき													
10 ヘルパンギーナ													
11 流行性耳下腺炎													
12-Aインフルエンザ(A型)													
12-Bインフルエンザ(B型)													
13 急性出血性結膜炎													
14 流行性角結膜炎													
15 麻疹													
16 風しん													
17 MCL S(川崎病)			1								↑		
18 髄膜炎(細菌性)													
19 髄膜炎(無菌性)													
20 マイコプラズマ肺炎													
21 クラミジア肺炎													
22 その他													
合計	19	10	11	2	7	16	2	2		69			

【第31週 安佐圏域での各種感染症の動向】

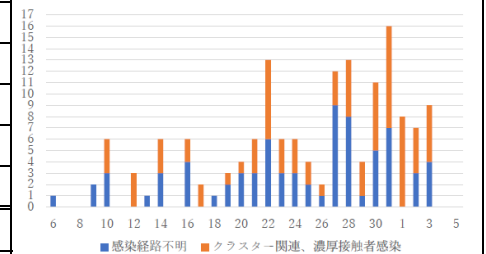
- ◇報告総数68→69
- 2. 咽頭結膜熱: 2→0件
- 3. A群溶血性レンサ球菌咽頭炎: 3→8件
- 4. 感染性胃腸炎: 54→58件
...例年の流行に追いつく
- 5. 水痘: 1→0件
- 8. 突発性発疹: 3→2件

【安佐地区感染性胃腸炎患者数の推移】
...8月5日



・患者数、例年に並ぶ
カンピロバクター腸炎多し

【広島市コロナ感染患者数の推移】
...8月5日



・半数はクラスター関連や濃厚接触者、二次感染者
(7月30日の感染歴不明者数不正確)

全会員に即情報
保健センターへの届出用紙有り

全医師届出義務の感染症(保健センター)

一言“イットコール” 安佐医師会 873-1840にも連絡を頂けると助かります!

【急性ウイルス性肝炎、ペロ毒素産生腸管感染症(O157、26、など)、麻疹、風しん、つつが虫病、結核、オウム病、レジオネラ症、アメーバ赤痢、梅毒、AIDS・・・】