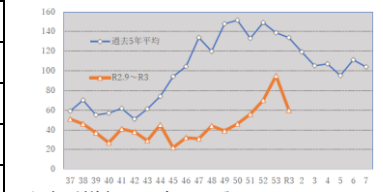


安佐医師会サーベイランス週報 第1週 令和3年 1月 4日(月)～ 令和3年 1月 10日(日)

地区	地 区	祇園	安古市	沼田	佐東	可部	高陽	安佐	白木	安佐市民病院	合計	傾向	コメント
	定点医療機関数	4定点	5定点	2定点	2定点	4定点	5定点	2定点	1定点	1定点	26定点		
	対象人口	75,115名	83,974名	38,432名	43,294名	57,093名	63,914名	19,542名	8,518名	1定点	389,882名		
	定点数当り人口	18,779名	16,795名	19,216名	21,647名	14,273名	12,783名	9,771名	8,518名	1定点	389,882名		
1	RSウイルス感染症												
2	咽頭結膜熱												
3	A群溶血性レンサ球菌咽頭炎	2	1	3							6	→	
4	感染性胃腸炎	30	6	5		5	14				60	↓	
5	水痘												
6	手足口病						2				2	↓	
7	伝染性紅斑												
8	突発性発しん		1								1	↓	
9	百日せき												
10	ヘルパンギーナ	1									1	↓	
11	流行性耳下腺炎		1								1	↑	
12-A	インフルエンザ(A型)												
12-B	インフルエンザ(B型)												
13	急性出血性結膜炎												
14	流行性角結膜炎		1								1	↑	
15	麻疹												
16	風疹												
17	MCLS(川崎病)												
18	髄膜炎(細菌性)												
19	髄膜炎(無菌性)												
20	マイコプラズマ肺炎												
21	クラミジア肺炎												
22	その他			1							1	↑	
合計		33	10	9		5	16				73		

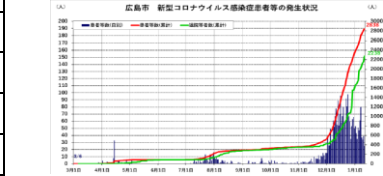
【第1週 安佐圏域での各種感染症の動向】
3. A群溶血性レンサ球菌咽頭炎:6→6件
4. 感染性胃腸炎:95→60件…祇園多し
6. 手足口病:4→2件
10. ヘルパンギーナ:4→1件
11. 流行性耳下腺炎:0→1件
12. インフルエンザ:1→0件 全国報告総数69件(52週)
22. その他:細菌性肺炎(沼田 Yクリニク)

【安佐地区感染性腸炎の推移:
過去5年平均との比較】…1月12日



・かなり増加してきている!
・ノロG II 95%、サボの僅か
…全国集計1月12日

【広島市のコロナ発生状況】…1月12日



・ピークを越え、のち高止まりから、1月12日は33人に減少

【県内の患者状況】 … 1/10現在
・患者数 987→923人
入院 333人、宿泊 273人、施設 81人、その他236人
ベッド空床率 27.3% ホテル空室率 66.2%

全医師届出義務の感染症(保健センター)

全会員に即情報
保健センターへの届出用紙有り

一言“**イトコール**” 安佐医師会 **873-1840**にも連絡を頂けると助かります!
【急性ウイルス性肝炎、ペロ毒素産生腸管感染症(O157、26、など)、麻疹、風疹、つつが虫病、結核、オウム病、レジオネラ症、アメーバ赤痢、梅毒、AIDS・・・】

・陽性患者あれば、保健所に連絡を!
なお①迅速検査陽性でも、他病が否定できない場合→HERSYS入力前に
②Ct値35以上の場合→HERSYS入力前に
・隔離解除後の患者さんへの診察は、普段どおりしっかりやりましょう!

検査、患者のこと、困ったことあれば
保健所医師に相談を!