

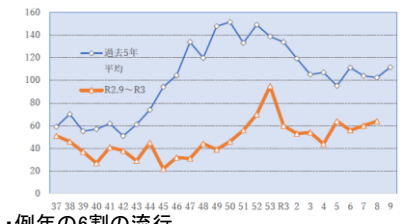
安佐医師会サーベイランス週報 第8週 令和3年 2月 22日(月) ~ 令和3年 2月 28日(日)

地区	地 区	祇園	安古市	沼田	佐東	可部	高陽	安佐	白木	安佐市民病院	合計	傾向	コメント
	定点医療機関数	4定点	5定点	2定点	2定点	4定点	5定点	2定点	1定点	1定点	26定点		
	対象人口	75,115名	83,974名	38,432名	43,294名	57,093名	63,914名	19,542名	8,518名	1定点	389,882名		
	定点数当り人口	18,779名	16,795名	19,216名	21,647名	14,273名	12,783名	9,771名	8,518名	1定点	389,882名		
1	R Sウイルス感染症												
2	咽頭結膜熱					1					1	↓	
3	A群溶血性レンサ球菌咽頭炎	3		6				1			10	↑	
4	感染性胃腸炎	28	6	5		14	9	2			64	↑	
5	水痘		1								1	→	
6	手足口病	1									1	↑	
7	伝染性紅斑												
8	突発性発しん	1								1	2	↓	
9	百日せき												
10	ヘルパンギーナ												
11	流行性耳下腺炎												
12-A	インフルエンザ (A型)												
12-B	インフルエンザ (B型)												
13	急性出血性結膜炎												
14	流行性角結膜炎												
15	麻疹												
16	風しん												
17	M C L S (川崎病)									1	1	→	
18	髄膜炎 (細菌性)												
19	髄膜炎 (無菌性)												
20	マイコプラズマ肺炎												
21	クラミジア肺炎												
22	その他												
合計		33	7	11		16	10	2		1	80		

【第8週 安佐圏域での各種感染症の動向】

- 2. 咽頭結膜熱: 3→1件
- 3. A群溶血性レンサ球菌咽頭炎: 2→10件
- 4. 感染性胃腸炎: 60→64件 ... やや増加
- 5. 水痘: 1→1件
- 6. 手足口病: 0→1件
- 12. インフルエンザ: 1→0件
... 全国報告総数49件(第7週2/24)
- 13. 川崎病: 1→1件

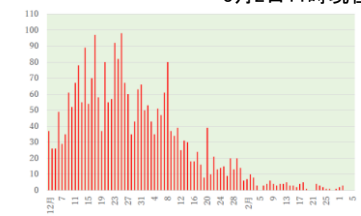
【安佐地区感染性胃腸炎の推移: 過年との比較】...3月2日



・例年の6割の流行

【広島市 新規患者数の推移】

...3月2日11時現在



・入院20、宿泊療養3、自宅療養0、その他3

【連携型接種施設の「接種券付き予約表」発行方法について】

自院の医療従事者の「接種券付き予約表」をV-SYSで発行する必要があります
<操作方法>
まず操作マニュアルをさがす
①V-SYSのHPのナレッジ✓、操作マニュアル(優先摂取時)✓、マニュアルURL✓、V-SYS操作マニュアル(優先摂取時)✓
②あとは、操作マニュアルの中の4.「医療機関接種券付き予約表を作成する」に示されているとおりです。
なお作成に必要な「医療従事者等優先摂取予定者リストxlsx」は2月24日にワクチン体制整備班名でメールで送られてきております

全会員に即情報
保健センターへの届出用紙有り

全医師届出義務の感染症(保健センター)

一言「**イトコール**」安佐医師会 **873-1840**にも連絡を頂けると助かります!
【急性ウイルス性肝炎、ペロ毒素産生腸管感染症 (O157、26、など)、麻疹、風しん、つつが虫病、結核、オウム病、レジオネラ症、アメーバ赤痢、梅毒、AIDS・・・】