

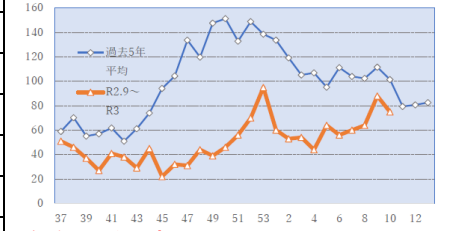
安佐医師会サーベイランス週報 第10週 令和3年 3月 8日(月)～令和3年 3月 14日(日)

地区	地 区	祇園	安古市	沼田	佐東	可部	高陽	安佐	白木	安佐市民病院	合計	傾向	コメント
	定点医療機関数	4定点	5定点	2定点	2定点	4定点	5定点	2定点	1定点	1定点	26定点		
	対象人口	75,115名	83,974名	38,432名	43,294名	57,093名	63,914名	19,542名	8,518名	1定点	389,882名		
	定点数当り人口	18,779名	16,795名	19,216名	21,647名	14,273名	12,783名	9,771名	8,518名	1定点	389,882名		
1	R Sウイルス感染症												
2	咽頭結膜熱	1									1	↓	
3	A群溶血性レンサ球菌咽頭炎	1	1	5			1				8	↑	
4	感染性胃腸炎	22	11	7	5	12	16	1	1		75	↓	
5	水痘	1									1	→	
6	手足口病												
7	伝染性紅斑												
8	突発性発しん	3					1				4	↑	
9	百日せき												
10	ヘルパンギーナ												
11	流行性耳下腺炎												
12-A	インフルエンザ (A型)				2						2	↑	
12-B	インフルエンザ (B型)												
13	急性出血性結膜炎												
14	流行性角結膜炎						1				1	↓	
15	麻疹												
16	風しん												
17	M C L S (川崎病)												
18	髄膜炎 (細菌性)												
19	髄膜炎 (無菌性)												
20	マイコプラズマ肺炎												
21	クラミジア肺炎												
22	その他												
合計		28	12	12	7	14	17	1	1		92		

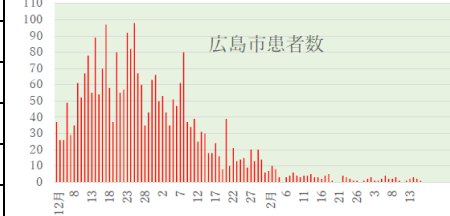
【第10週 安佐圏域での各種感染症の動向】

- 咽頭結膜熱: 5→1件
- A群溶血性レンサ球菌咽頭炎: 7→8件
- 感染性胃腸炎: 88→75件
- 水痘: 1→1件
- 突発性発疹: 2→4件
- 流行性角結膜炎: 3→1件
- インフルエンザ: A型2件...佐東 全国26件(第9週)
- 川崎病: 1→0件

【安佐地区の感染性胃腸炎推移: 過年との比較】...3月16日



・例年に近い流行
【広島市新規コロナ患者数の推移】...3月16日現在



・入院28人、宿泊施設2人、自宅0人、その他0人

【広島市変異株の発症】...3月16日
2つの集団で発症

- 2月～渡航歴のない集団より
2月中旬～下旬にかけて8人
3月上旬～中旬にかけて4人
- 3月上旬渡航歴のある集団より
渡航歴有り3人とその濃厚接触者1人
- 3月、集団と無関係の患者1人

全医師届出義務の感染症(保健センター)

一言“**イットコール**” 安佐医師会 **873-1840**にも連絡を頂けると助かります!

【急性ウイルス性肝炎、ペロ毒素産生腸管感染症 (O157、26、など)、麻疹、風しん、つつが虫病、結核、オウム病、レジオネラ症、アメーバ赤痢、梅毒、AIDS・・・】

全会員に即情報
保健センターへの届出用紙有り